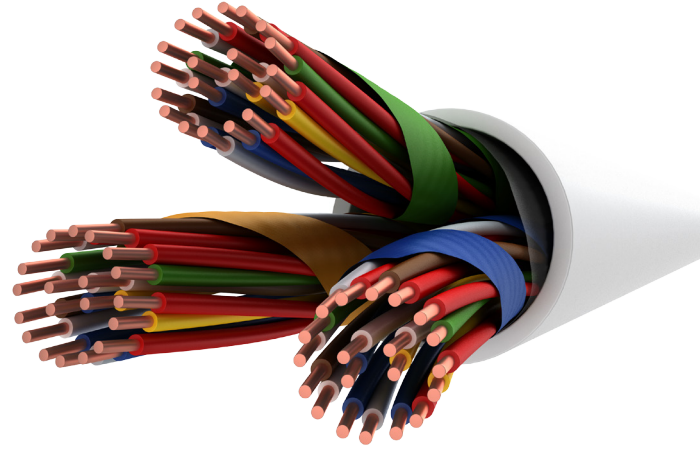


PDV (K) / J-2YY



Sınıf 1 elektrolitik mono bakır veya kalaylı bakır
Class 1 electrolytic solid copper or tinned copper

Renkli solid PE

Colored solid PE

PE yalıtımlı toprak damarı

Drain wire with PE insulation

Polyester bant (opsiyonel)

Polyester tape (optional)

Gri PVC kılıf

Grey PVC sheath

Bina içi tesisatlarda, telefon santrallerinde ve abone dağıtımlarında, kuru ortamlarda, sinyal ve bilgi iletişim kablosu olarak kullanılır.

This cable is used in indoor installations, telephone exchanges and subscriber distributions, signal and data transmission.

İletken Çapı (mm)	İletken Direnci (Ω/km 20°C)	İzolasyon Direnci (M Ω/km 20°C)	Efektif Kapasite (nF/km)	Kapasite Dengesizliği (pF/500 m)	Test Voltajı (V)
Conductor Diameter (mm)	Conductor Resistance (Ω/km 20°C)	Insulation Resistance (M Ω/km 20°C)	Mutual Capacitance (nF/km)	Capacitance Unbalance (pF/500 m)	Test Voltage (V)
0.40	146,6	5000	56	400	1000
0.50	93	5000	56	400	1000
0.60	64,6	5000	51	400	1000
0.80	37	5000	51	400	1000
0.90	28,8	5000	51	400	1000

Bükülme Yarıçapı (mm)	Çalışma Sıcaklığı	Alev Geciktiricilik Testi	Paketleme Boyu (m)
Bending Radius (mm)	Operating Temperature	Flame Retardancy Test	Packing Lengths (m)
10xD	-30°C~+70°C	IEC 60332-1-2, VDE 0482-332-1-2, EN 60332-1-2	100/500/1000

PDV (K) / J-2YY

Per Sayısı	İletken Kesiti (mm ²)	Ortalama Dış Çap (mm)	Ortalama Ağırlık (kg/km)
Pair Count	Conductor Cross Section (mm ²)	Approx Cable Diameter (mm)	Approx Weight (kg/km)
1	0,4	2,7	10
2	0,4	3,1	14
3	0,4	3,7	19
4	0,4	4,3	23
5	0,4	4,6	28
6	0,4	4,8	31
7	0,4	5,2	36
8	0,4	5,4	39
9	0,4	5,7	44
10	0,4	6,1	51
12	0,4	6,5	58
14	0,4	7	67
15	0,4	7,2	70
16	0,4	7,3	74
20	0,4	7,4	87
25	0,4	8,8	106
1	0,5	3	13
2	0,5	3,4	18
3	0,5	4,1	25
4	0,5	4,8	31
5	0,5	5,1	37
6	0,5	5,4	42
7	0,5	5,9	49
8	0,5	6,1	54
9	0,5	6,4	60
10	0,5	6,9	70
12	0,5	7,3	80
14	0,5	7,9	92
15	0,5	8,1	97
16	0,5	8,3	102
20	0,5	8,4	121
25	0,5	10	148
1	0,6	3,7	18
2	0,6	4,3	26
3	0,6	5,2	36
4	0,6	6,2	46
5	0,6	6,5	54
6	0,6	6,8	61
7	0,6	7,5	71
8	0,6	7,8	78

Per Sayısı	İletken Kesiti (mm ²)	Ortalama Dış Çap (mm)	Ortalama Ağırlık (kg/km)
Pair Count	Conductor Cross Section (mm ²)	Approx Cable Diameter (mm)	Approx Weight (kg/km)
9	0,6	8,1	86
10	0,6	8,6	99
12	0,6	9,3	114
14	0,6	10	131
15	0,6	10,3	139
16	0,6	10,5	146
20	0,6	10,6	174
25	0,6	12,8	213
1	0,8	4,5	28
2	0,8	5,2	42
3	0,8	6,4	57
4	0,8	7,7	73
5	0,8	8,1	86
6	0,8	8,5	99
7	0,8	9,3	114
8	0,8	9,7	126
9	0,8	10,1	139
10	0,8	10,7	160
12	0,8	11,6	185
14	0,8	12,5	213
15	0,8	12,8	225
16	0,8	13,2	238
20	0,8	13,3	288
25	0,8	16,2	354
1	0,9	4,9	35
2	0,9	5,7	51
3	0,9	7	70
4	0,9	8,4	89
5	0,9	8,9	106
6	0,9	9,3	121
7	0,9	10,2	140
8	0,9	10,6	155
9	0,9	11,1	171
10	0,9	11,8	197
12	0,9	12,7	228
14	0,9	13,8	266
15	0,9	14,2	281
16	0,9	14,6	296
20	0,9	14,9	366
25	0,9	18,1	449